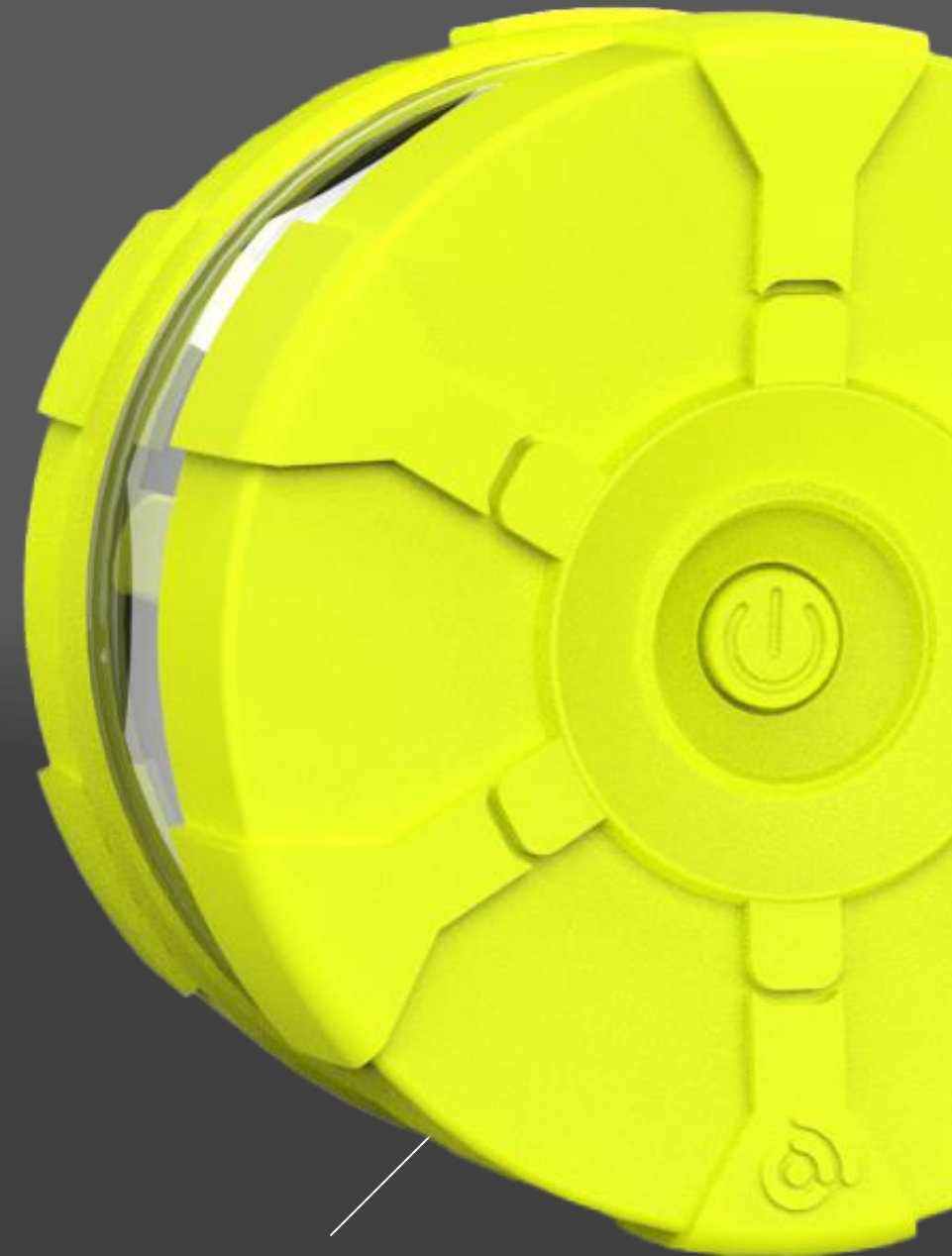
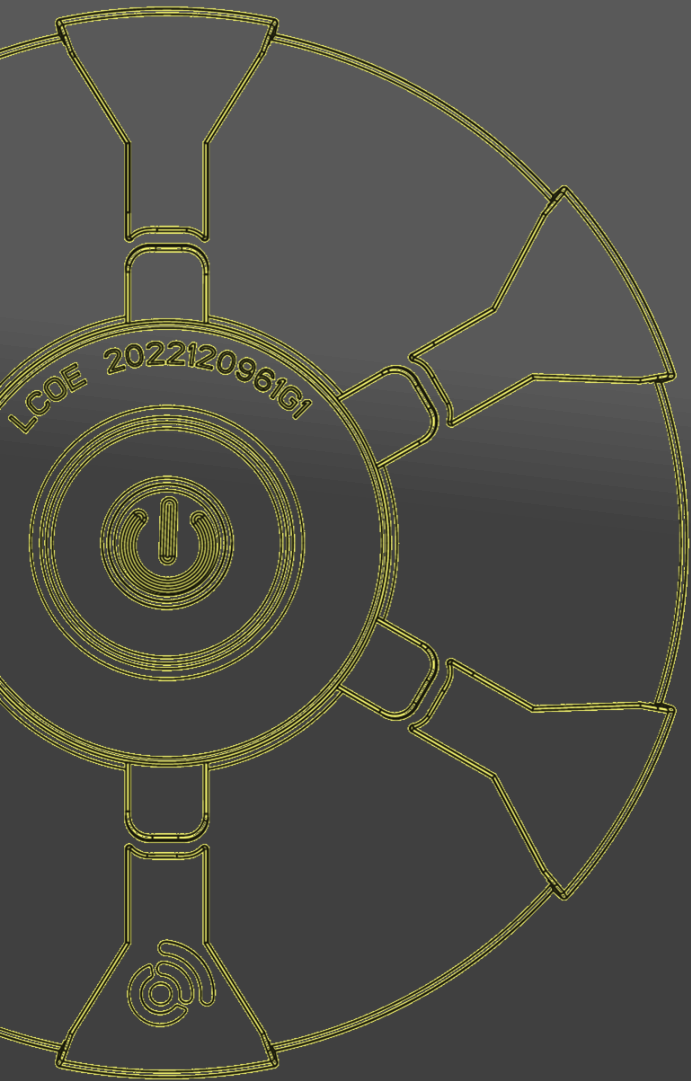


iWotto light[®]

Baliza V-16 conectada

Homologada DGT 3.0 LCOE 2022120961G1





Recomendada y Certificada por la DGT

Obligatoria desde el 1 de Enero de 2026



Conectada con la DGT 3.0

Incorpora un sistema de geolocalización que, una vez activado, envía la ubicación del vehículo detenido a la plataforma DGT 3.0, para compartirla con los demás conductores. Los datos siempre son anónimos.



eSIM anónima válida hasta 01/01/2038

La baliza cuenta con tecnología de Telefónica Tech, que cuenta con una tarjeta eSIM anónima válida durante 12 años sin coste adicional incorporada en el dispositivo.



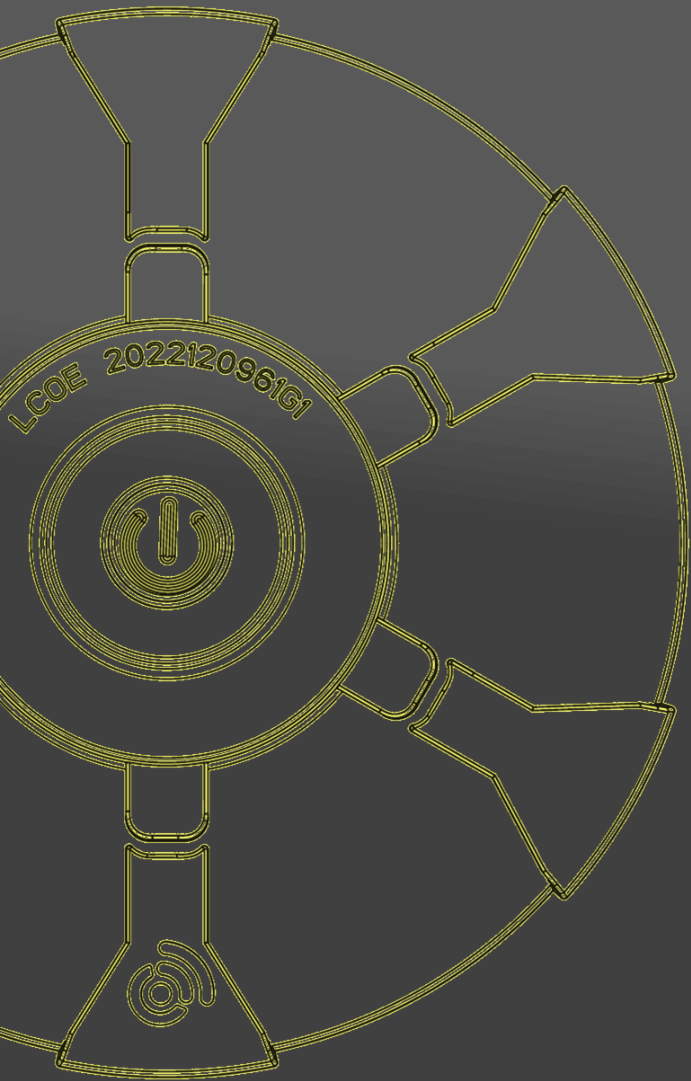
Visible a 1 Km de distancia 360°

Garantiza una óptima visibilidad y emplea la última tecnología led, para que tu vehículo sea visible en todas direcciones y a 1km de distancia en condiciones de baja luminosidad.



Diseño antigolpes, certificado IP54

Fabricada con materiales de protección anticaídas y golpes. Estanqueidad en condiciones meteorológicas adversas.



Recomendada y Certificada por la DGT

Obligatoria desde el 1 de Enero de 2026



Producto fabricado con material reciclado

Certificado ISO 14021:2016



Fabricación 80% en España



Reflector diseñado y patentado por:

Universidad Complutense de Madrid



UNIVERSIDAD
COMPLUTENSE
MADRID



Aplicación SOS ALERT*

- Comprobar de forma anónima por el usuario, si la baliza emite la señal correctamente.
- Alertará a TIREA, organismo que trabaja con casi todas las aseguradoras y coordina la asistencia cruzando los datos de posición de las grúas o talleres cercanos.
- Se podrán añadir los datos de póliza / aseguradora para que cuando detecten que esa baliza se active, puedan contactar con el usuario para verificar que tipo de asistencia necesita.

*En proceso de implementación.

APP SOS ALERT INCLUIDA – sin costes extra



Ventajas y servicios genéricos personalizados

¿Qué dice la normativa?

A partir del 1 de julio de 2026, será obligatorio el uso de la baliza conectada V16 para señalar la presencia de un vehículo detenido en la vía, ya sea por una avería o por un accidente.

La normativa del uso de la baliza conectada V16 establece los siguientes requisitos:

- La baliza debe estar homologada por la Dirección General de Tráfico (DGT).
- La baliza debe conectarse a la red móvil para enviar su ubicación a los servicios de emergencia.
- La baliza debe emitir una señal luminosa de color ámbar durante al menos 30 minutos.

El uso de la baliza conectada V16 es obligatorio para todos los vehículos que circulen por las vías públicas españolas.

Los conductores que no cumplan con esta normativa estarán sujetos a una multa.



Fuente: Subdirección General de Gestión de la Movilidad y Tecnología de la DGT

Comparativa



Homologación y autorización	Homologada por LCOE y autorizada por la DGT
Visibilidad	Superior a 1 km y 360°
Autonomía	2,5 horas con 3 pilas AAA
Obligatoria	Recomendada hasta 01/01/2026
Conectividad y geolocalización	No
eSIM anónima	No
Resistencia a condiciones climáticas	IP54 (lluvia, viento, polvo)
Sustitución del triángulo de emergencia	Si

Homologada por LCOE y recomendada por la DGT

Superior a 1 km y 360°

2,5 horas con 4 pilas AAA

Sí, obligatoria a partir de 2026

Equipada con conectividad NB-iot y geolocalización precisa

Incluye una eSIM anónima con plan de datos

IP54 (lluvia, viento, polvo)

Si

COMPRAR

Fiabilidad

Ofrece señalización de emergencia de alta visibilidad, asegurando que sea visible desde 1 km de distancia y en un rango de 360 grados.

Diseño

Su diseño con un potente imán facilita su montaje, mejorando la seguridad y evitando el riesgo de atropello en comparación con el triángulo de emergencia convencional.

Garantía

Garantía que respalda su funcionamiento y calidad durante 3 años



Resistente

La baliza está protegida por dos carcasas de material engomado TPR que garantizan su protección ante golpes y caídas.

Tecnología

La tecnología en Fase Light se relaciona con la conectividad Telefónica NB-iot, que permite la geolocalización exacta y anónima de la baliza.

Calidad

eSIM anónima y un plan de datos de Telefónica Tech, garantiza la calidad en la transmisión de alertas de incidentes sin revelar datos personales del usuario.

Medios que hablan de nuestras balizas



LA VANGUARDIA

FARO DE VIGO



EL MUNDO

El Norte de Castilla

autopista

MARCA



Preguntas frecuentes



¿Qué es una baliza V-16 geolocalizable?

Una baliza V-16 geolocalizable es un dispositivo de seguridad vial que emite una luz intermitente de color amarillo para alertar a otros conductores de la presencia de un vehículo detenido en la vía. Además, cuenta con la capacidad de geolocalización para indicar la ubicación exacta del vehículo.



¿Por qué se ha vuelto obligatoria a partir de 2026?

La obligatoriedad de la baliza V-16 geolocalizable a partir de 2026 se debe a su capacidad para mejorar la seguridad en las carreteras. Al alertar a otros conductores de manera efectiva sobre la presencia de un vehículo detenido, se reducen los riesgos de colisiones y accidentes secundarios, lo que contribuye a prevenir lesiones y salvar vidas.



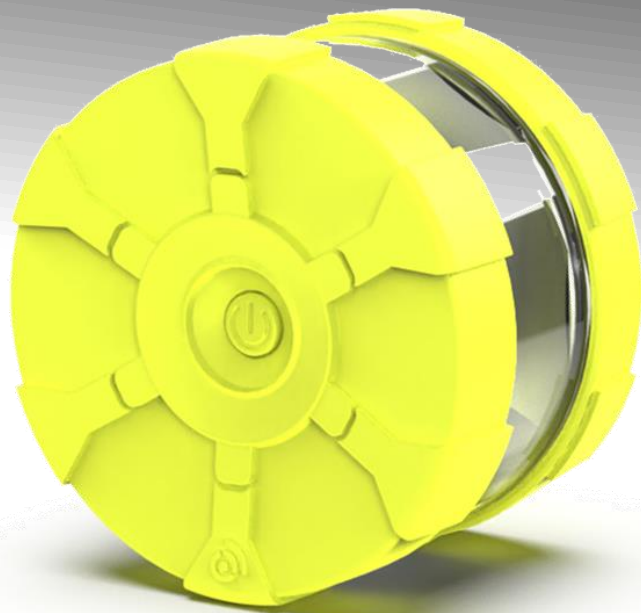
¿Cuáles son los beneficios de utilizar una baliza V-16 geolocalizable?

Algunos de los beneficios de utilizar una baliza V-16 geolocalizable son: mayor visibilidad gracias a su luz intermitente, geolocalización precisa para localizar el vehículo detenido, advertencias tempranas a otros conductores, reducción de accidentes secundarios y cumplimiento normativo para evitar sanciones y multas.



¿Qué sucede si no cumplo con la obligatoriedad de la baliza V-16 geolocalizable?

No cumplir con la obligatoriedad de la baliza V-16 geolocalizable puede resultar en sanciones y multas establecidas por las autoridades de tráfico. Además, es importante tener en cuenta que, al no utilizarla, se pone en riesgo la seguridad propia y la de los otros usuarios de la vía.



Características Técnicas:

Conectada con D.G.T. 3.0

Geolocalizada con conectividad Telefónica IoT

Visible a 1 km de distancia en 360°

Luminosidad superior a 100 candelas

eSIM Anónima con datos contratados hasta el 01/01/20238

Pilas incluidas: 4 x AAA

HOMOLOGADA POR LA DGT: Esta señal luminosa V16 cumple con los requisitos de homologación que exige la Dirección General de Tráfico, incluida la conexión que permite avisar de la posición del incidente, de forma totalmente anónima, durante 2.30h. Con este sistema la DGT alertará a otros conductores para que tomen precauciones al pasar por tu ubicación.

iWotto light[®]

Baliza V-16 conectada

Homologada DGT 3.0 LCOE 2022120961G1

Atención al cliente

+34 917 216 170

Oficina central

C/ Toronga 23, 28043
Madrid España

Contacto

iwottolight.com
info@iwottolight.com